



GUT VERSORGT.

Liebevolle 24 Stunden Pflege
im eigenen Zuhause.

UNSERE LEISTUNGEN

Wird ein Angehöriger pflegebedürftig, verlangt dies allen Beteiligten sowohl physisch als auch psychisch einiges ab. Eine schwierige Situation, die jedoch niemand alleine bewältigen muss.

Durch eine 24 Stunden Betreuung durch eine professionelle Pflegekraft können sich Angehörige selbst wieder entlasten und der pflegebedürftigen Person die Pflege und Aufmerksamkeit zuteilwerden lassen, die sie verdient.

Unsere Leistungen auf einen Blick:

Grundpflege- leistungen

- Körperpflege
- An- und Ausziehen
- Unterstützung bei der Nahrungsaufnahme
- Hilfe beim Aufstehen und Zubettgehen
- Toilettengang und Inkontinenzversorgung

Haushalt & Freizeit

- Waschen, Putzen, Einkaufen, Kochen
- Blumen gießen
- Haustiere versorgen
- gemeinsame Ausflüge und Spaziergänge
- Begleitung z.B. zu Arztbesuchen, Amtsgängen
- Freizeitgestaltung, Bekanntenbesuche

Medizinische Vorsorge

- Die medizinische Behandlungspflege darf nur von examinierten Pflegekräften vorgenommen werden und gehört daher nicht zum Portfolio.



24 STUNDEN PFLEGE IM EIGENEN ZUHAUSE.

Unser Ziel ist es, hilfsbedürftigen Menschen eine lebenswerte Alternative zum Alten- und Pflegeheim zu geben.

Eine persönliche Betreuung steht für uns dabei an erster Stelle. Wir wollen, dass Sie und Ihre Liebsten sich gut aufgehoben und verstanden fühlen. Denn nur so ist eine vertrauensvolle Zusammenarbeit möglich.

UNSERE VORTEILE:

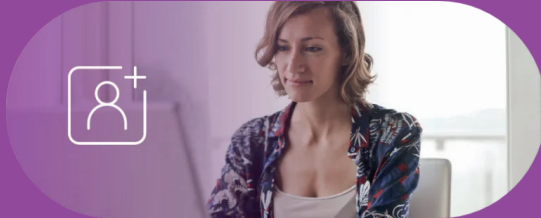
- ✓ Persönliche Betreuung
- ✓ schnelle Vermittlung
- ✓ kein bürokratischer Aufwand
- ✓ über 15.000 erfolgreich vermittelte Pflegekräfte
- ✓ Kostentransparenz
- ✓ individueller Personalvorschlag
- ✓ Schnelle Kündigungsfrist



UNSER ABLAUF:



1



Bedarf übermitteln

Sie sagen uns, welche Eigenschaften und Fähigkeiten die Pflegekraft haben soll und nennen uns Besonderheiten der pflegebedürftigen Person.

2



Pflegeberatung erhalten

In einem persönlichen Gespräch gehen wir dann genauer auf Ihre Wünsche ein.

3



Personalvorschlag erhalten

Auf Basis Ihrer Wünsche schlagen wir Ihnen binnen Stunden passende Pflegekräfte vor.

4



Pflegekraft reist an

Je nach Bedarf und Verfügbarkeit kann sich die Pflegekraft innerhalb weniger Tage auf den Weg zu Ihnen machen.

SPRACHKENNTNISSE DER BETREUUNGSKRÄFTE



Pflegekräfte bringen in der Regel verschiedene Sprachkenntnisse mit. Daher können Sie vorab genau definieren, welche Sprache/n Ihre Pflegekraft kennen muss, damit eine unkomplizierte Kommunikation möglich ist.

Wenn beispielsweise Deutschkenntnisse für Sie unabdingbar sind, werden wir Ihnen nur Pflegekräfte vorschlagen, die diesem Kriterium entsprechen.

Hier eine Übersicht über die aktuelle Einstufung der Sprachkenntnisse, basierend auf dem europäischen Sprachzertifikat.

Europäisches Sprachzertifikat	Definition	Einstufung
C2 C1	Fachkundige Sprachverwendung Fortgeschrittene und exzellente Kenntnisse	Sehr Gut
B2 B1	Selbstständige Sprachverwendung Mittelstufe und gute Mittelstufe	Gut
A2 A1	Elementare Sprachverwendung Einstieg und Grundlagen	Mittel

HABE ICH ANSPRUCH AUF PFLEGE GELD?



Sie haben die Möglichkeit, sich durch das sogenannte Pflegegeld sowie weitere Unterstützungen vom Staat finanzielle Entlastung zu verschaffen. Für die Auszahlung des Pflegegeldes an die pflegebedürftige Person müssen folgende Voraussetzungen gegeben sein:

- ✓ Es findet eine häusliche Pflege statt.
- ✓ Ein Angehöriger o. ehrenamtlich tätige Person ist für die Pflege verantwortlich.
- ✓ Es liegt mindestens der Pflegegrad 2 vor.

Weitere Entlastung erhalten Angehörige durch die sogenannte Verhinderungs- und Kurzzeitpflege. Diese greift bei temporärer Abwesenheit wie z.B. Urlaub oder Krankheit, in der eine Pflegekraft organisiert werden muss. Ab Pflegestufe 2 können bis zu 1.612 € ausgezahlt werden.

Darüber hinaus können bei der Steuererklärung gem. § 35a EstG maximal 4000 € jährlich durch die Angabe von sogenannten haushaltsnahen Dienstleistungen geltend gemacht werden.

Pflegebedürftigkeit nach Grad	Geldleistung pro Monat
Pflegegrad 2	316 €
Pflegegrad 3	545 €
Pflegegrad 4	728 €
Pflegegrad 5	901 €



Pflegegrad 1
geringe Beeinträchtigung der Selbstständigkeit



Pflegegrad 2
erhebliche Beeinträchtigungen der Selbstständigkeit und der Fähigkeiten



Pflegegrad 3
schwere Beeinträchtigung der Selbstständigkeit oder Fähigkeiten



Pflegegrad 4
schwerste Beeinträchtigungen der Selbstständigkeit oder Fähigkeiten



Pflegegrad 5
schwerste Beeinträchtigungen der Selbstständigkeit oder Fähigkeiten mit besonderen Anforderungen an die pflegerische Versorgung

UNSERE INKLUSIV LEISTUNGEN



Die Entscheidung für oder gegen eine 24 Stunden Betreuung Zuhause wird nicht zuletzt auch anhand der anfallenden Kosten getroffen. Welche Ausgaben dabei auf Sie zukommen, hängt von verschiedenen individuellen Faktoren ab.

So spielen beispielsweise der Pflegegrad, die Sprachkenntnisse der Pflegekraft oder auch die Anzahl der zu pflegenden Personen eine wichtige Rolle. Zusätzlich werden die individuelle Betreuungssituation und Ihre persönlichen Wünsche bei der Angebotserstellung berücksichtigt.

Pflegegrad 1-5

Unsere Inklusiv Leistungen:

- Vorsorgliche + notwendige Anwesenheit
- Betreuung
- Hauswirtschaftl. Versorgung
- Grundpflegeleistungen
- Organisation der Betreuungskräftewechsel

Zuzügliche Leistungen:

- 2. Person im Haushalt
- Führerschein
- Sprachkompetenz
- Spezifische Berufsqualifikation
- Langjährige Berufserfahrung
- Mehrfache Nachtversorgung

BEISPIELRECHNUNG FÜR DIE BETREUUNGSKOSTEN

Eine erste Orientierung für die zu erwartende monatliche Belastung bietet Ihnen das nachfolgende Finanzierungsbeispiel.

Grundlage der Berechnung sind hauswirtschaftliche sowie pflegerische Dienstleistungen, die von einer deutschsprachigen Pflegekraft für eine pflegebedürftigen Person mit **Pflegegrad 3*** ausgeführt werden.

Beitragsart	Mtl. Kosten & Zuschüsse <small>(auf 30 Tage gerechnet)</small>
Gesamtbetreuungskosten	2.850 € (95 € pro Tag)
Entlastungsbetrag	-125 €
Umgewandelte Pflegesachleistungen*	-545 €
Übriges Pflegegeld*	-327 €
Verhinderungspflege	-200 €
Eigenanteil an den Betreuungskosten	1.653 €
Steuererleichterungen (bis zu 4.000 €)	-333 €
Monatliche Belastung	<u>1.320 € (44 € pro Tag)</u>



**TRANSPARENT
& FAIR**

FAKTENCHECK

24 STUNDEN PFLEGE

24 Stunden Pflege bedeutet nicht „Tag und Nacht Betreuung“:

Denn allein die Tatsache, dass eine Betreuungskraft unter dem gleichen Dach lebt, bedeutet nicht automatisch, dass sie rund um die Uhr verfügbar ist.

Auch Betreuungskräfte haben geregelte Arbeitszeiten.

Im Notfall sind unsere Pflegekräfte natürlich auch Nachts zur Stelle.

An eine 24 Stunden Pflegekraft ist man nicht langfristig gebunden.

Grundsätzlich gilt:

Das Wohlbefinden steht im Vordergrund. Bei Unstimmigkeiten haben Sie eine vierzehntägige Kündigungsfrist zum Monatsende.

Darüber hinaus haben Sie die Möglichkeit, unsere Leistungen zwei Wochen lang kostenlos über die Verhinderungspflege auszuprobieren – ganz ohne Risiko.

Wir als Betreuungsdienstleister verfügen über langjährige Erfahrung, umfassende Kenntnisse, sowie über enge Kontakte.

Mit unserem deutschlandweiten Angebot tun wir alles, um sie optimal zu beraten und zu begleiten.

GUT VERSORGT. WIR SIND FÜR SIE DA



Kontaktieren Sie uns: Wir garantieren Ihnen binnen weniger Tage eine Vermittlung einer passenden Pflegekraft – Gut versorgt ohne lange Wartezeit, ohne bürokratischen Aufwand, ohne versteckte Kosten.

SO ERREICHEN SIE UNS:

Tel: 0331-96893381

Mail: info@pflegeschatz.com

Web: pflegeschatz.com

Jetzt kostenloses Angebot anfordern:

